



Für Sonnenanbeter



1/ Küche und Essbereich gehen offen ineinander über. Das fördert die Geselligkeit und die Kommunikation.

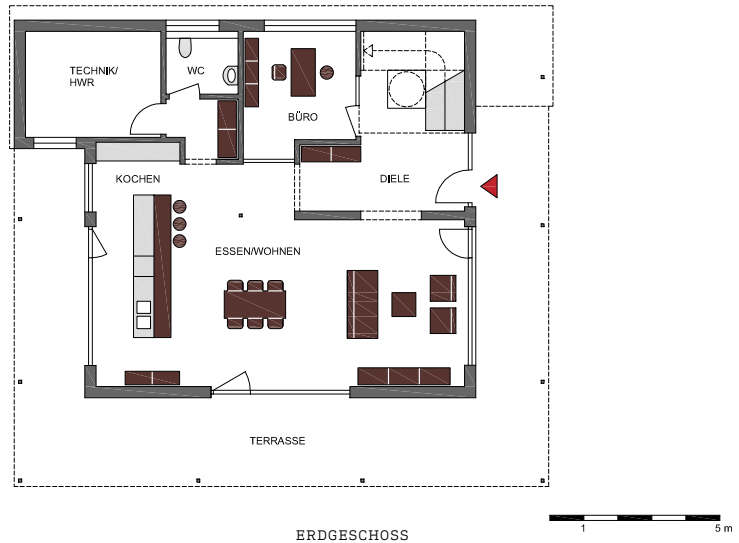
2/ Das großzügige Wellnessbad mit Sauna ist direkt vom Schlafzimmer erreichbar.



Dieses Musterhaus zieht mit seinem monolithischen Baukörper, einem weit überstehenden Pultdach und dem umlaufenden Balkon die Blicke der Besucher der FertighausWelt Schwarzwald auf sich. Hier kann man auf den zahlreichen Freiflächen rund um das Haus die Sonne genießen. In der Abenddämmerung setzt ein ausgeklügeltes Lichtkon-

zept das Haus gekonnt in Szene. Nach Betreten stehen die Besucher in einer repräsentativen Diele mit Atrium und können über eine Galerie durch eine Lichtkuppel hindurch bis in den Himmel blicken. Gehen sie weiter geradeaus, gelangen sie in den Wohn-, Ess- und Kochbereich, dessen einzelne Zonen in einer Flucht angelegt sind und Geselligkeit fördern. Hieran grenzt ein

Büro, das nur durch eine Festverglasung von den Wohnräumen abgetrennt wurde. Ergänzend wurden im Erdgeschoss noch ein Gäste-WC, eine Speisekammer und ein Technikraum untergebracht, die alle über einen separaten Flur erschlossen werden. Eine halbgewendelte Treppe mit Podest führt von der Diele aus ins Obergeschoss. Oben angekommen finden sich die Interessenten auf einer luftigen Galerie wieder, die mit einer gemütlichen Sitzcke zum Verweilen einlädt. Von hier aus gibt eine dimmbare Glasscheibe den Blick durch die Sauna hindurch in das großzügige Wellnessbad frei, das über das Elternschlafzimmer mit vorgelagerter Ankleide erreichbar ist. Zwei lichtdurchflutete Kinderzimmer laden die Kleinen zum Spielen und Relaxen ein. Ein kleines Duschbad gegenüber dem Treppenaufgang steht den Kindern zur Verfügung. Auf den umlaufenden Balkon gelangen Kinder, Eltern und Besucher von den Kinderzimmern, vom Schlafzimmer sowie von der Galerie aus. ■



CONCEPT-M 177 FREIBURG

Bauweise: Holzständerkonstruktion in Großtafelbauweise **Dach:** Pultdach 5° **Abmessungen:** 13,30 m x 10,91 m **Wohnfläche:** EG 89,19 m², OG 86,83 m² **Jahresprimärenergiebedarf:** 45,6 kWh/(m²a) **Haustechnik:** Wohlfühl-Klima-Heizung+ mit Kühlfunktion (Luft/Luft-Wärmepumpe mit kontrollierter Be- und Entlüftung) **Preis:** auf Anfrage **Musterhausadresse:** FertighausWelt, 7966 Kappel-Grafenhausen, geöffnet: Mi-Sa 11- 18 Uhr **Hersteller:** Bien-Zenker GmbH **Mehr Häuser** von Bien-Zenker finden Sie unter www.bien-zenker.de

DEUTSCHE
FLIESE

Fliesen
aus Deutschland

Mit Fliesen aus Deutschland förderst Du kurze Transportwege und eine regionale Wertschöpfung.

Bestelle unsere Broschüre „Nachhaltig bauen mit Fliesen aus Deutschland“.

Und erfahre, warum Du mit Fliesen deutscher Traditionsmarken Deinen ökologischen Fußabdruck verkleinern kannst.

Bestellung auf www.deutsche-fliese.de oder scanne den QR-Code

